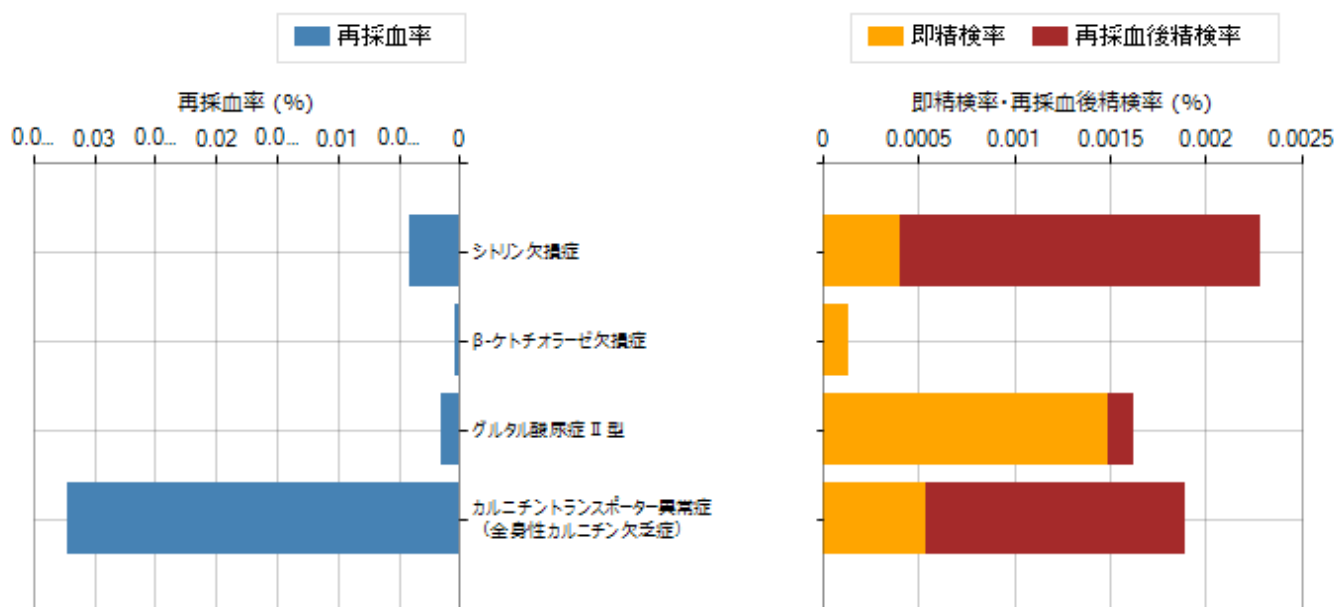
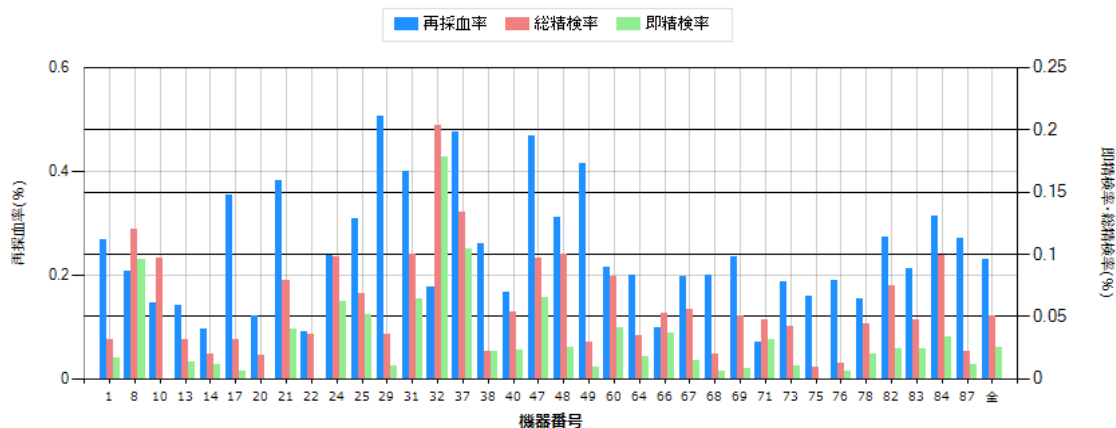


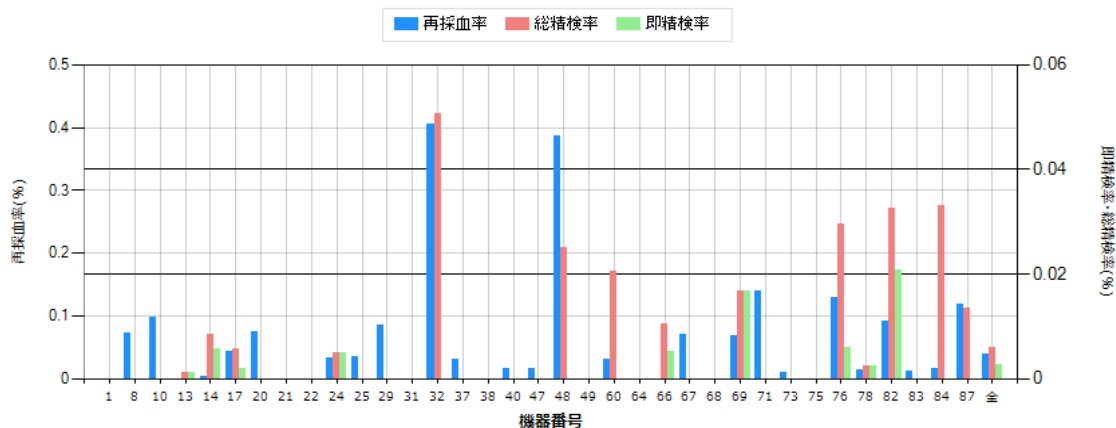
全施設集計結果	項目	再採血数	即精検数	再採血後精検数	総精検数	発見患者数	再採血率	即精検率	再採血後精検率	総精検率	発見頻度	陽性適中率
フェニルケトン尿症	Phe	131	12	36	48	14	0.01776	0.00162	0.00488	0.0065	1:52685	29.17
メープルシロップ尿症	Leu+Ile	168	2	5	7	0	0.02277	0.00027	0.00067	0.00094	-	0
ホモシスチン尿症	Met	40	5	21	26	1	0.00542	0.00067	0.00284	0.00352	1:737594	3.85
シトルリン血症 I 型	Cit	28	3	14	17	1	0.00379	0.0004	0.00189	0.0023	1:737594	5.88
1						1:737594					5.88	
アルギニノコハク酸尿症	C3,C3/C2	258	15	17	32	8	0.03497	0.00203	0.0023	0.00433	1:92199	25
3						1:245865					9.38	
0						-					0	
メチルマロン酸血症	C5	501	3	6	9	0	0.06792	0.0004	0.00081	0.00122	-	0
4						1:184399					7.41	
0						-					0	
メチルクロトニルグリシン尿症	C5-OH	60	10	44	54	0	0.00813	0.00135	0.00596	0.00732	-	0
0						-					0	
0						-					0	
複合カルボキシラーゼ欠損症	C5-DC	321	2	15	17	2	0.04351	0.00027	0.00203	0.0023	1:368797	11.76
7						1:105371					26.92	
9						1:81955					15.79	
MCAD欠損症	C8	22	19	7	26	7	0.00298	0.00257	0.00094	0.00352	1:105371	26.92
VLCAD欠損症	C14:1	122	53	4	57	9	0.01654	0.00718	0.00054	0.00772	1:81955	15.79
三頭酵素欠損症	C16-OH	2	13	0	13	0	0.00027	0.00176	-	0.00176	-	0
CPT1欠損症	C0/(C16+C18)	12	3	10	13	1	0.00162	0.0004	0.00135	0.00176	1:737594	7.69
6						1:122932					12.24	
CPT2欠損症	(C16+C18:1)/C	37	44	5	49	0	0.00501	0.00596	0.00067	0.00664	-	0
0	-					0						
CACT欠損症	2,C14/C3	37	44	5	49	0	0.00501	0.00596	0.00067	0.00664	-	0
全体	737,594	1,702	184	184	368	57	0.23075	0.02494	0.02494	0.04989	1:12940	15.49



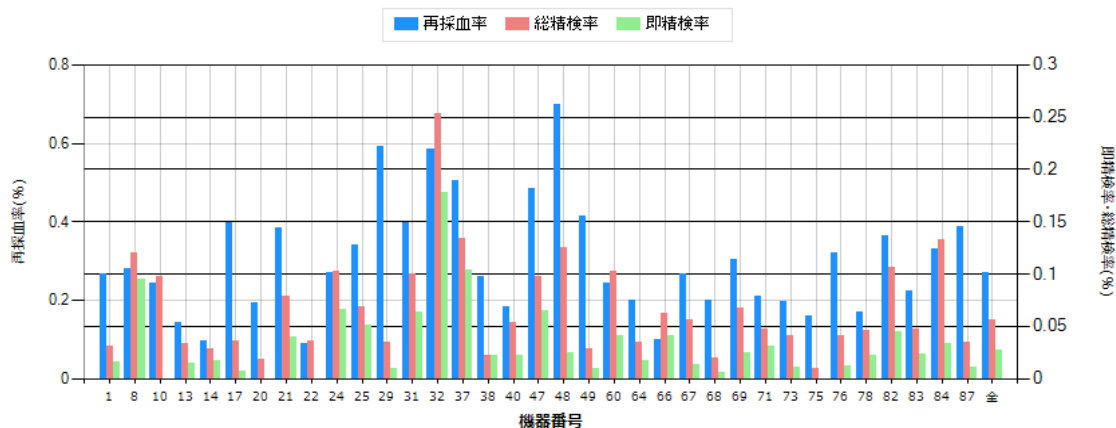
全施設集計結果	項目	再採血数	即精検数	再採血後精検数	総精検数	発見患者数	再採血率	即精検率	再採血後精検率	総精検率	発見頻度	陽性適中率
	シトリン欠損症	30	3	14	17	8	0.00406	0.0004	0.00189	0.0023	1:92199	47.06
	β-ケトチオラーゼ欠損症	3	1	0	1	0	0.0004	0.00013	-	0.00013	-	0
	グルタル酸尿症Ⅱ型	11	11	1	12	2	0.00149	0.00149	0.00013	0.00162	1:368797	16.67
	カルニチントランスポート異常症 (全身性カルニチン欠乏症)	238	4	10	14	0	0.03226	0.00054	0.00135	0.00189	-	0
	全体	737,594	282	25	44	10	0.03823	0.00257	0.00338	0.00596	1:73759	22.73



機器No.	検体数	再採血数	即精検数	再採血後 精検数	総精検数	発見患者数	再採血率	即精検率	再採血後 精検率	総精検率	発見頻度	陽性適中率 (PPV)
1	48,654	130	8	7	15	8	0.26719	0.01644	0.01438	0.03082	1:6082	53.33
8	12,546	26	12	3	15	-	0.20723	0.09564	0.02391	0.11956	-	-
10	2,058	3	0	2	2	0	0.14577	-	0.09718	0.09718	-	0
13	82,116	116	11	15	26	6	0.14126	0.01339	0.01826	0.03166	1:13686	23.08
14	35,828	34	4	3	7	4	0.09489	0.01116	0.00837	0.01953	1:8957	57.14
17	51,868	184	3	13	16	-	0.35474	0.00578	0.02506	0.03084	-	-
20	10,820	13	0	2	2	0	0.12014	-	0.01848	0.01848	-	0
21	10,195	39	4	4	8	-	0.38254	0.03923	0.03923	0.07846	-	-
22	5,603	5	0	2	2	-	0.08923	-	0.03569	0.03569	-	-
24	60,207	143	37	22	59	-	0.23751	0.06145	0.03654	0.09799	-	-
25	5,852	18	3	1	4	2	0.30758	0.05126	0.01708	0.06835	1:2926	50
29	19,981	101	2	5	7	0	0.50548	0.01	0.02502	0.03503	-	0
31	22,048	88	14	8	22	4	0.39912	0.06349	0.03628	0.09978	1:5512	18.18
32	3,942	7	7	1	8	0	0.17757	0.17757	0.02536	0.20294	-	0
37	6,738	32	7	2	9	0	0.47491	0.10388	0.02968	0.13357	-	0
38	4,606	12	1	0	1	1	0.26052	0.02171	-	0.02171	1:4606	100
40	35,309	59	8	11	19	6	0.16709	0.02265	0.03115	0.05381	1:5885	31.58
47	6,188	29	4	2	6	2	0.46864	0.06464	0.03232	0.09696	1:3094	33.33
48	8,017	25	2	6	8	2	0.31183	0.02494	0.07484	0.09978	1:4009	25
49	10,372	43	1	2	3	1	0.41457	0.00964	0.01928	0.02892	1:10372	33.33
60	9,792	21	4	4	8	0	0.21446	0.04084	0.04084	0.08169	-	0
64	11,599	23	2	2	4	3	0.19829	0.01724	0.01724	0.03448	1:3866	75
66	19,259	19	7	3	10	2	0.09865	0.03634	0.01557	0.05192	1:9630	20
67	7,160	14	1	3	4	-	0.19553	0.01396	0.04189	0.05586	-	-
68	15,492	31	1	2	3	1	0.2001	0.00645	0.0129	0.01936	1:15492	33.33
69	11,868	28	1	5	6	1	0.23592	0.00842	0.04213	0.05055	1:11868	16.67
71	12,820	9	4	2	6	1	0.0702	0.0312	0.0156	0.0468	1:12820	16.67
73	9,643	18	1	3	4	0	0.18666	0.01037	0.03111	0.04148	-	0
75	10,670	17	0	1	1	0	0.15932	-	0.00937	0.00937	-	0
76	16,906	32	1	1	2	0	0.18928	0.00591	0.00591	0.01183	-	0
78	41,336	64	8	10	18	4	0.15482	0.01935	0.02419	0.04354	1:10334	22.22
82	33,748	92	8	17	25	0	0.2726	0.0237	0.05037	0.07407	-	0
83	51,154	108	12	12	24	7	0.21112	0.02345	0.02345	0.04691	1:7308	29.17
84	6,046	19	2	4	6	2	0.31425	0.03307	0.06615	0.09923	1:3023	33.33
87	37,153	100	4	4	8	0	0.26915	0.01076	0.01076	0.02153	-	0
全体	737,594	1,702	184	184	368	57	0.23075	0.02494	0.02494	0.04989	1:12940	15.49
						max	0.50548	0.17757	0.09718	0.20294		100
						min	0.0702	0.00578	0.00591	0.00937		0
						average	0.24281	0.03464	0.02987	0.0597	1:7748	23.15



機器No.	検体数	再採血数	即精検数	再採血後 精検数	総精検数	発見患者数	再採血率	即精検率	再採血後 精検率	総精検率	発見頻度	陽性適中率 (PPV)
1	48,654	0	0	0	0	-	-	-	-	-	-	-
8	12,546	9	0	0	0	-	0.07173	-	-	-	-	-
10	2,058	2	0	0	0	0	0.09718	-	-	-	-	-
13	82,116	0	1	0	1	-	-	0.00121	-	0.00121	-	-
14	35,828	1	2	1	3	1	0.00279	0.00558	0.00279	0.00837	1:35828	33.33
17	51,868	22	1	2	3	-	0.04241	0.00192	0.00385	0.00578	-	-
20	10,820	8	0	0	0	0	0.07393	-	-	-	-	-
21	10,195	0	0	0	0	-	-	-	-	-	-	-
22	5,603	0	0	0	0	-	-	-	-	-	-	-
24	60,207	20	3	0	3	-	0.03321	0.00498	-	0.00498	-	-
25	5,852	2	0	0	0	-	0.03417	-	-	-	-	-
29	19,981	17	0	0	0	0	0.08508	-	-	-	-	-
31	22,048	-	0	0	0	-	-	-	-	-	-	-
32	3,942	16	0	2	2	0	0.40588	-	0.05073	0.05073	-	0
37	6,738	2	0	0	0	0	0.02968	-	-	-	-	-
38	4,606	0	0	0	0	-	-	-	-	-	-	-
40	35,309	6	0	0	0	-	0.01699	-	-	-	-	-
47	6,188	1	0	0	0	-	0.01616	-	-	-	-	-
48	8,017	31	0	2	2	-	0.38667	-	0.02494	0.02494	-	-
49	10,372	0	0	0	0	-	-	-	-	-	-	-
60	9,792	3	0	2	2	0	0.03063	-	0.02042	0.02042	-	0
64	11,599	0	0	0	0	-	-	-	-	-	-	-
66	19,259	0	1	1	2	1	-	0.00519	0.00519	0.01038	1:19259	50
67	7,160	5	0	0	0	-	0.06983	-	-	-	-	-
68	15,492	0	0	0	0	-	-	-	-	-	-	-
69	11,868	8	2	0	2	1	0.0674	0.01685	-	0.01685	1:11868	50
71	12,820	18	0	0	0	-	0.1404	-	-	-	-	-
73	9,643	1	0	0	0	-	0.01037	-	-	-	-	-
75	10,670	0	0	0	0	0	-	-	-	-	-	-
76	16,906	22	1	4	5	2	0.13013	0.00591	0.02366	0.02957	1:8453	40
78	41,336	6	1	0	1	-	0.01451	0.00241	-	0.00241	-	-
82	33,748	31	7	4	11	4	0.09185	0.02074	0.01185	0.03259	1:8437	36.36
83	51,154	6	0	0	0	0	0.01172	-	-	-	-	-
84	6,046	1	0	2	2	1	0.01653	-	0.03307	0.03307	1:6046	50
87	37,153	44	0	5	5	0	0.11842	-	0.01345	0.01345	-	0
全体	737,594	282	19	25	44	10	0.03823	0.00257	0.00338	0.00596	1:73759	22.73
						max	0.40588	0.02074	0.05073	0.05073		50
						min	0.00279	0.00121	0.00279	0.00121		0
						average	0.08324	0.0072	0.01899	0.0182	1:14981	28.85



機器No.	検体数	再採血数	即精検数	再採血後 精検数	総精検数	発見患者数	再採血率	即精検率	再採血後 精検率	総精検率	発見頻度	陽性適中率 (PPV)
1	48,654	130	8	7	15	8	0.26719	0.01644	0.01438	0.03082	1:6082	53.33
8	12,546	35	12	3	15	-	0.27897	0.09564	0.02391	0.11956	-	-
10	2,058	5	0	2	2	0	0.24295	-	0.09718	0.09718	-	0
13	82,116	116	12	15	27	6	0.14126	0.01461	0.01826	0.03288	1:13686	22.22
14	35,828	35	6	4	10	5	0.09768	0.01674	0.01116	0.02791	1:7166	50
17	51,868	206	4	15	19	-	0.39716	0.00771	0.02891	0.03663	-	-
20	10,820	21	0	2	2	0	0.19408	-	0.01848	0.01848	-	0
21	10,195	39	4	4	8	-	0.38254	0.03923	0.03923	0.07846	-	-
22	5,603	5	0	2	2	-	0.08923	-	0.03569	0.03569	-	-
24	60,207	163	40	22	62	-	0.27073	0.06643	0.03654	0.10297	-	-
25	5,852	20	3	1	4	2	0.34176	0.05126	0.01708	0.06835	1:2926	50
29	19,981	118	2	5	7	0	0.59056	0.01	0.02502	0.03503	-	0
31	22,048	88	14	8	22	4	0.39912	0.06349	0.03628	0.09978	1:5512	18.18
32	3,942	23	7	3	10	0	0.58346	0.17757	0.0761	0.25367	-	0
37	6,738	34	7	2	9	0	0.5046	0.10388	0.02968	0.13357	-	0
38	4,606	12	1	0	1	1	0.26052	0.02171	-	0.02171	1:4606	100
40	35,309	65	8	11	19	6	0.18408	0.02265	0.03115	0.05381	1:5885	31.58
47	6,188	30	4	2	6	2	0.4848	0.06464	0.03232	0.09696	1:3094	33.33
48	8,017	56	2	8	10	2	0.69851	0.02494	0.09978	0.12473	1:4009	20
49	10,372	43	1	2	3	1	0.41457	0.00964	0.01928	0.02892	1:10372	33.33
60	9,792	24	4	6	10	0	0.24509	0.04084	0.06127	0.10212	-	0
64	11,599	23	2	2	4	3	0.19829	0.01724	0.01724	0.03448	1:3866	75
66	19,259	19	8	4	12	3	0.09865	0.04153	0.02076	0.0623	1:6420	25
67	7,160	19	1	3	4	-	0.26536	0.01396	0.04189	0.05586	-	-
68	15,492	31	1	2	3	1	0.2001	0.00645	0.0129	0.01936	1:15492	33.33
69	11,868	36	3	5	8	2	0.30333	0.02527	0.04213	0.0674	1:5934	25
71	12,820	27	4	2	6	1	0.2106	0.0312	0.0156	0.0468	1:12820	16.67
73	9,643	19	1	3	4	0	0.19703	0.01037	0.03111	0.04148	-	0
75	10,670	17	0	1	1	0	0.15932	-	0.00937	0.00937	-	0
76	16,906	54	2	5	7	2	0.31941	0.01183	0.02957	0.0414	1:8453	28.57
78	41,336	70	9	10	19	4	0.16934	0.02177	0.02419	0.04596	1:10334	21.05
82	33,748	123	15	21	36	4	0.36446	0.04444	0.06222	0.10667	1:8437	11.11
83	51,154	114	12	12	24	7	0.22285	0.02345	0.02345	0.04691	1:7308	29.17
84	6,046	20	2	6	8	3	0.33079	0.03307	0.09923	0.13231	1:2015	37.5
87	37,153	144	4	9	13	0	0.38758	0.01076	0.02422	0.03499	-	0
全体	737,594	1,984	203	209	412	67	0.26898	0.02752	0.02833	0.05585	1:11008	16.26
						max	0.69851	0.17757	0.09978	0.25367		100
						min	0.08923	0.00645	0.00937	0.00937		0
						average	0.29988	0.03673	0.03546	0.06699	1:7220	24.63